



F Fir

Belbin Bireysel Takım Rolü Raporu

Belbin Kişisel Raporu Tamamlanma Tarihi: 30/03/2022

Gözlemci Tamamlanma Tarihi: 30/03/2022

Gözlemci Sayısı: 6

Tree Organisation

Belbin bir takımın gelişimine katkıda bulunan dokuz farklı davranış kümesi tanımlamıştır. Her bir Takım Rolünün hem güçlü yanları (kişinin bu rolü sergileyerek oluşturduğu katkı) hem de gelişim alanları vardır. Gelişim alanları aynı zamanda güçlü yönlerin oluşmasına katkıda bulunan davranışlardır. Dolayısıyla, eğer kişi belirlenen gelişim alanının karşısındaki güçlü yönü de sergiliyorsa ve takıma olan genel katkısını eksiltmiyorsa gelişim alanları 'tolere edilebilir gelişim alanı' olarak isimlendirilebilir. Kişilerin tercih ettiği birkaç farklı Takım Rolü olabilir ve bu rollerle ilgili hem güçlü yönleri hem de gelişim alanlarını sergileyebilirler.



Girişken

Güçlü Yönler:

Dışa dönük, hevesli ve konuşkandır. Fırsatları keşfeder ve bağlantılar geliştirir.

Tolere Edilebilir Gelişim Alanı:

Fazla iyimserdir. İlk baştaki hevesi geçince ilgisini kaybeder, çabuk sıkılır.



Mucit

Güçlü Yönler:

Yaratıcı, hayal gücü kuvvetli ve alışılmışın dışında düşünce tarzı vardır. Fikirler üretir ve zor problemleri çözer.

Tolere Edilebilir Gelişim Alanı:

İnce ayrıntıları göz ardı eder. Etkili iletişim kurmak için fazla dalgın olabilir.



İtici Güç

Güçlü Yönler:

Mücadeleci, dinamik, baskı altında başarılı bir yapıya sahiptir. Engelleri aşma cesareti ve enerjisi vardır.

Tolere Edilebilir Gelişim Alanı:

Provokatif davranma eğilimi olabilir. İnsanları gücendirebilir.



Takım Oyuncusu

Güçlü Yönler:

İşbirliğine yatkın ve sezgileri kuvvetlidir. Yerine göre davranmasını bilir. Kişileri dinler ve anlaşmazlıkları önler.

Tolere Edilebilir Gelişim Alanı:

Zor durumlarda kararsız kalabilir. Yüzleşmekten kaçınabilir.



Analitik

Güçlü Yönler:

Ciddi, stratejik ve muhakeme gücü yüksektir. Tüm olasılıkları görür ve doğru yargılara varır.

Tolere Edilebilir Gelişim Alanı:

İnsanlara ilham verip, harekete geçirmekte zorlanabilir. Gereğinden fazla eleştirel olabilir.



Uygulamacı

Güçlü Yönler:

Pratik, güvenilir ve verimlidir. Fikirleri harekete geçirir ve yapılması gereken işi organize eder.

Tolere Edilebilir Gelişim Alanı:

Esnek olmakta zorlanabilir. Yeni fırsatlara yanıt vermekte yavaş kalabilir.



Orkestra Şefi

Güçlü Yönler:

Olgun, kendine güvenlidir, yetenekleri fark eder. Amaçları netleştirir. Delegasyonda etkindir.

Tolere Edilebilir Gelişim Alanı:

Duruma göre manipülatif algılanabilir. Kendi görevlerini diğerlerine yükleyebilir.



Uzman

Güçlü Yönler:

Tek bir amaca odaklanır, işleri başlatabilir ve işinde adanmışlık sergiler. Az rastlanan bilgi ve beceri birikimine sahiptir.

Tolere Edilebilir Gelişim Alanı:

Sınırlı bir alanda katkı sağlar. Teknik konular üzerinde zaman harçayabilir.



Mükemmeliyetçi

Güçlü Yönler:

Özenli, görev bilinci yüksek ve endişeli bir yapıya sahiptir. Hataları bulur; gidermek ve iyileştirmek için çalışır.

Tolere Edilebilir Gelişim Alanı:

Gereksiz yere telaşa kapılabilir. İşleri delege etmek konusunda isteksizdir.

GR

Girişken

TKM

Takım Oyuncusu

ORK

Orkestra Şefi

MC

Mucit

ATK

Analitik

UZM

Uzman

İG

İtici Güç

UY

Uygulamacı

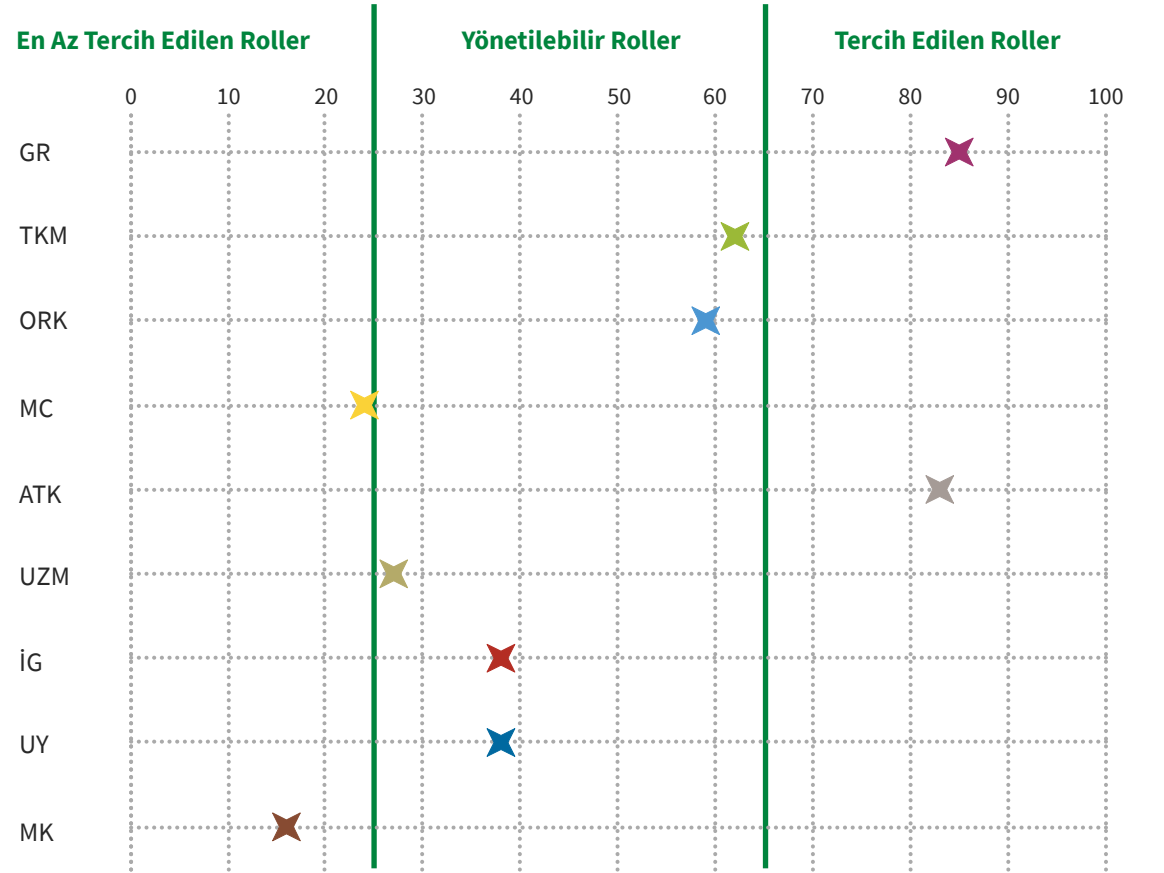
MK

Mükemmeliyetçi

Bu sayfa yalnızca **Kişisel Değerlendirmenizi** dikkate almaktadır

F, kendi değerlendirmenize göre, Girişken ve Analitik en yüksek katkılarınızı göstermektedir.

Dışa dönük ve araştırmacı bir kimse olarak sorularınıza yanıt ararken mantıklı cevaplar bulmak istersiniz. Hem iletişim kurmayı hem de analiz etmeyi seven bir yapıya sahipsiniz.



- Bu sayfa her bir Takım Rolü için yüzdelerinizi Kişisel Değerlendirme Envanterine verdiğiniz cevaplarınızı baz alarak göstermektedir.
- Takım Rollerini, yüzdelerine göre Tercih Edilen, Yönetilebilir ve En Az Tercih Edilen Roller olmak üzere üçe ayırmıştır.

GR

Girişken

TKM

Takım Oyuncusu

ORK

Orkestra Şefi

MC

Mucit

ATK

Analitik

UZM

Uzman

İG

İtici Güç

UY

Uygulamacı

MK

Mükemmeliyetçi

Bu sayfa 6 adet Gözlemci Değerlendirmesini dikkate almaktadır

F, 6 adet kişiden ('Gözlemcileriniz') geri bildirim istediniz. Gözlemciler en yüksek iki Takım Rolünüzü Girişken ve Takım Oyuncusu olarak değerlendirmiştir.

Aşağıdaki karakter özelliklerine sahip olduğunuzu belirtmişlerdir: güvenilir, sebat eder, geniş bir bakış açısı sergiler, bilgiyi analiz eder, bağımsız düşünür ve mantıklı düşünür.

Gelişim Alanları

Güçlü Yönleri



- Buradaki bar grafikleri Gözlemcilerinizin cevaplarının her bir Takım Rolü için güçlü yönleri ve bu yönlerle ilgili gelişim alanlarına ayrılmış halini göstermektedir
- Eğer mevcut Takım Rolünüzün güçlü yönleri daha ağır basıyorsa o zaman ilgili gelişim alanı 'tolere edilebilir' olarak adlandırılabilir.

GR

Girişken

TKM

Takım Oyuncusu

ORK

Orkestra Şefi

MC

Mucit

ATK

Analitik

UZM

Uzman

İG

İtici Güç

UY

Uygulamacı

MK

Mükemmeliyetçi

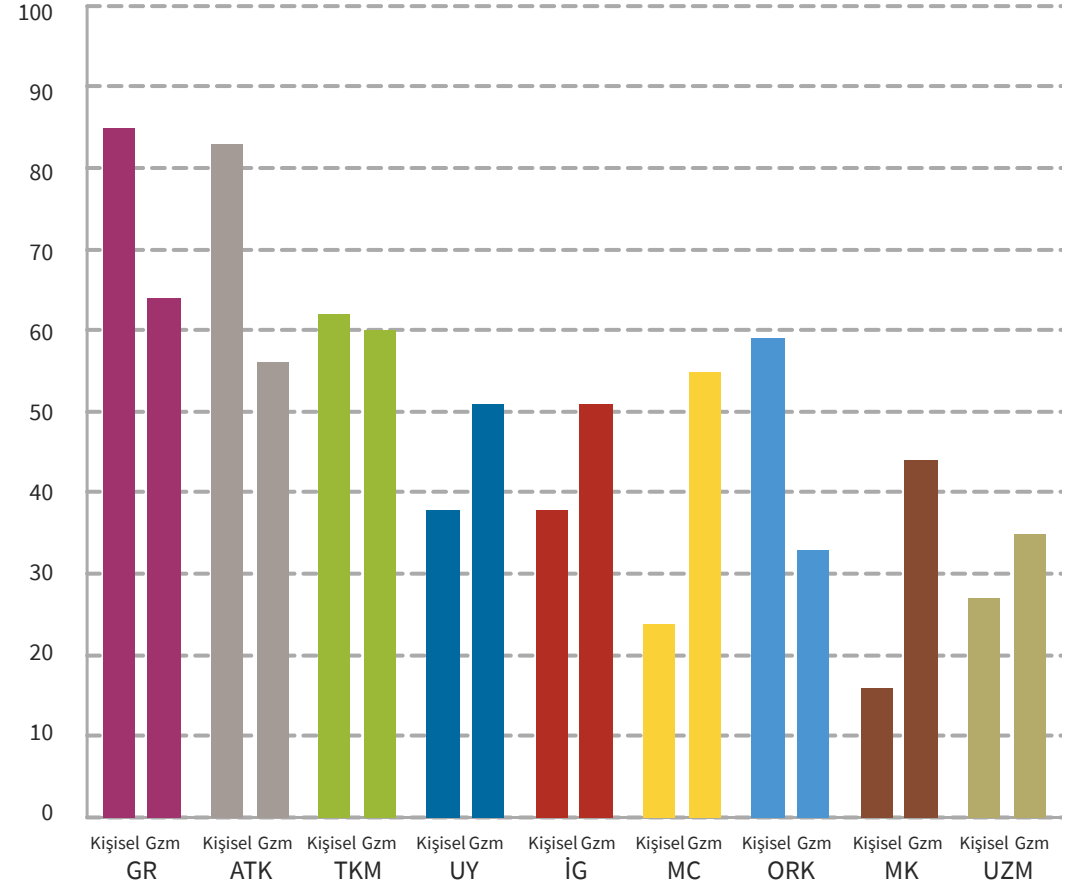
Bu sayfa Kişisel Değerlendirmenizi ve 6 adet Gözlemci Değerlendirmesini dikkate almaktadır

Kendinizi nasıl görüyorsunuz: hevesli ve iyimserdir; yakın çevresi dışında kontaklar oluşturabilir.

Gözlemcileriniz de bu konuda hemfikirler Bu yönlerinizi takdir ediyorlar: enerjik tarzı, sosyal cesareti ve araştırmacı doğası yeni fırsatları başlatmasını sağlar.

Gözlemcileriniz hangi alanlarda hemfikirler?Sizin bu davranışları sergilediğinizi düşünüyorlar: sizin işinizi üstlenmesi için güvenilirdir, önemli olduğunu düşündüğü bir görevi muhtemelen yarım bırakmayacaktır ve geniş resmi görebilir.

Yüzde



| | Kişisel Değerlendirme Kişisel | Gözlemciler Gzm |
|-----|----------------------------------|--------------------|
| GR | 85 | 64 |
| ATK | 83 | 56 |
| TKM | 62 | 60 |
| UY | 38 | 51 |
| İG | 38 | 51 |
| MC | 24 | 55 |
| ORK | 59 | 33 |
| MK | 16 | 44 |
| UZM | 27 | 35 |

Sol taraftaki tablo ve sağ taraftaki grafik Takım Rolü olarak sağladığınız katkıyı nasıl gördüğünüzü, tüm Gözlemcilerinizin ortak değerlendirmeleriyle karşılaştırarak yüzdesel değerler olarak göstermektedir.

GR

Girişken

TKM

Takım Oyuncusu

ORK

Orkestra Şefi

MC

Mucit

ATK

Analitik

UZM

Uzman

İG

İtici Güç

UY

Uygulamacı

MK

Mükemmeliyetçi

Bu sayfa Kişisel Değerlendirmenizi ve 6 adet Gözlemci Değerlendirmesini dikkate almaktadır

Kendinizle ilgili değerlendirmenizi diğerlerinin görüşleri ile birleştirdiğimizde, en büyük katkı sağlayacağınız alanlar: Girişken ve Analitik

Profiliniz analitik düşünme yeteneğine sahip, dışa dönük bir kimse olduğunuzu gösteriyor. Bu yaklaşımınız size, başkalarına danışmanlık yaptığınız veya dış kaynakları değerlendirdiğiniz bir rolde bazı avantajlar sağlayabilir. Muhtemelen etrafınızda olup bitenlerle etraflıca ilgilenecek, bilgi sahibi olacak, doğru zamanda doğru yerde bulunabileceksiniz. Dolayısıyla tavsiyeleriniz oldukça takdir görebilir. Doğal karşılanan olguları yeni ve beklenmedik bir açıdan aydınlayabilirsiniz.

Bir organizasyonda değerli olacak diğer bir özelliğiniz de insanların "Amerika'yı yeniden keşif etmesini" önlemeniz olacaktır. Zaman ve kaynak tasarrufunu sağlamak için dışarıdan uzmanlarla iletişime geçmekten korkmazsınız. Bir konu üzerinde etraflıca düşündükten ve belirli bir adım atıldığında ortaya çıkabilecek tüm olasılıkları değerlendirdikten sonra fikirlerinizi açıkça paylaşmayı tercih edersiniz.

Kıdem olarak düşük bir pozisyonda çalıştığınız veya gündelik konularla ilgilenmeniz gereken durumlarda, iş entelektüel açıdan yeterince zorlayıcı olmadığı için iş tatmini sağlamanız daha zor olabilir. Sorun teşkil edebilecek diğer bir konu ise kendinizi hareket kabiliyetinizin kısıtlı olduğu bir alanda çalışırken bulmanızdır. Pratik açıdan çok fazla bir şey yapmadığınız konusunda eleştirilebilirsiniz. Bu durum kısmen yöneticinizin beklentilerine bağlı olacaktır. Tüm bunlar size geniş bir yetki alanı sunacak bir işte olup olmamanıza bağlı olarak değişecektir.

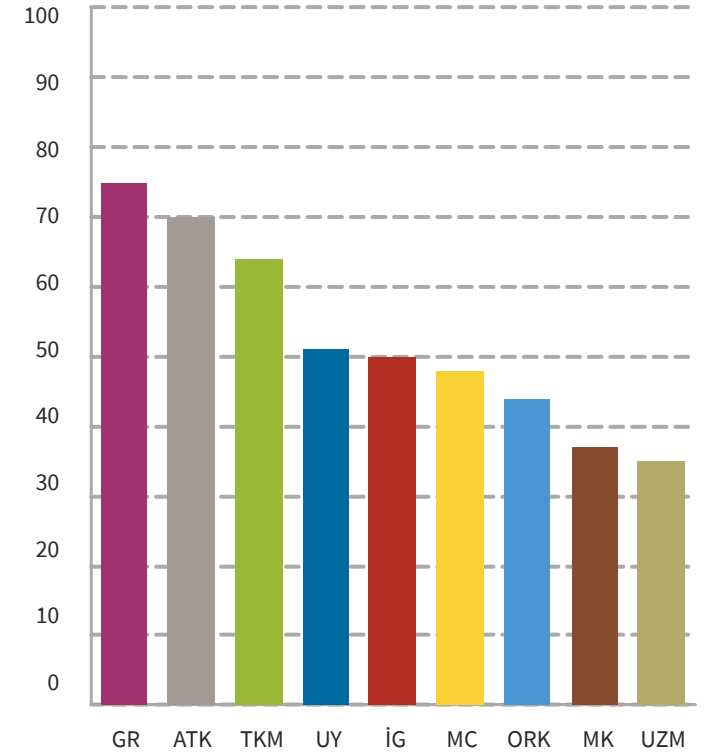
Size en uygun pozisyon, bir araştırmacının rolü olacaktır. Araştırmacı zekanız, doğru şekilde ilerlemek için gerekli zemini hazırlayacaktır; dolayısıyla hangi işte olursanız olun, başarıya

ulaşmak adına neyin gerekli olduğunu bulmaya çalışmak için çaba sarf etmeli ve bulgularınızı stratejiler geliştirmek için kullanmalısınız.

Aynı zamanda başkalarının ne yaptığı ile ilgileniyor ve onların nasıl olduğunu önemsiyorsunuz. Takım içerisinde pozitif bir ortam yaratmaya odaklanın ve kimsenin üstüne almadığı arada kalmış işleri üstlenmeyi önerin. Gayretleriniz sadece size popülerlik kazandırmakla kalmayacak; aynı zamanda işlerin sorunsuzca yürümesini sağlamak konusunda güvenilir, düşünceli ve diplomatik bir kimse olarak itibar kazanmanızı sağlayacaktır.

Son bir nokta olarak, size en az uyan rolü de dikkate almalısınız. Sizin durumunuzda, uzman olma eğiliminden ziyade bir konuya ilişkin genele yönelik bilgi sahibi olma eğilimi göstermeniz zaman zaman sorunlara yol açabilir. Girişimci ve konusu hakkında derinlemesine bilgi sahibi bir kimseyle çalışırsanız mevcut performansınızı yükseltebilirsiniz.

Yüzde



GR

Girişken

TKM

Takım Oyuncusu

ORK

Orkestra Şefi

MC

Mucit

ATK

Analitik

UZM

Uzman

İG

İtici Güç

UY

Uygulamacı

MK

Mükemmeliyetçi

Bu sayfa Kişisel Değerlendirmenizi ve 6 adet Gözlemci Değerlendirmesini dikkate almaktadır

Çalışma Ortamı

Tek bir yerde sabit kalmak yerine dışarıda yeni alanlar keşfetmenize de olanak tanıyacak ve aynı zamanda sorgulayan bir zihine sahip olunmasını gerektirecek bir pozisyonda başarılı olmanız beklenir. Problem çözen bir proje takımında bulunması faydalı olacak bir kimse olabilirsiniz. Görev ve sorumluluklardan ziyade size hedef ve amaçlar olarak roller tanımlandığında en etkin şekilde çalışabilirsiniz.

Diğerleri sizi aşağıdakilere uygun görmüştür:

- güvenilebilirliğe ihtiyaç duyulan pozisyon.
- hedefine ulaşana kadar durmak bilmeden çalışmak.
- stratejik bakış açısı sergilemek.

Kendinizi Nasıl Etkin İfade Edebilirsiniz

- Proaktif olmaya ilişkin heves ve isteğinizi diğerlerinin de görmesini sağlayın. Herkes sizin gibi pozitif bir yaklaşıma sahip olmayabilir.
- Kişilerle iletişim kurarak, onlara destek olmaktan hoşlanacağınızı ve yeni olasılıkları araştırmak için sosyal yapınızı kullanacağınızı belirtin.
- Sizin durumunuzda yaptığınız işlere ilişkin doğal hevesinizin bir süre sonra geçip can sıkıntısına dönüşmeyeceğini başkalarına ispat etmeniz gerekebilir. Başladığınız işleri takip edebildiğinizi gösterin.
- Geçmiş deneyimlerinize ilgili zorlayıcı bir problemi başarılı bir şekilde ele alıp tüm unsurları değerlendirerek doğru sonuçlara ulaştığınız durumlardan bahsedebilirsiniz.
- Tarafsız bakış açınızın ve duygusallığa kapılmamanızın konuları serinkanlı bir yaklaşımla ele almanıza destek olacağını diğer kişilere aktarın.
- Ancak yaptığınız herhangi bir eleştirinin negatif bir yaklaşım sergileme isteğinden ziyade mantığa dayalı olduğunu belirtin.

Güçlü yönlerinizi belirtin. Bu yönler:

- Dışa dönük yapısını ve kişisel inisiyatifi kullanabildiği bir işte çalışmaktan hoşlanır.
- Tüm seçenekleri objektif bir şekilde görebilir ve dikkatli muhakemeler yapmayı gerektiren bir işte başarılı olabilir.

Gelişim alanlarınızın farkında olun. Bu alanlar:

- bir şeyi deneyip başarısız olmakla ilgili çok fazla endişeye sahip olabilir.

Bu sayfa Kişisel Değerlendirmenizi ve 6 adet Gözlemci Değerlendirmesini dikkate almaktadır

F, öncelikli olarak en fazla sergilediğiniz Takım Rollerini Girişken, Analitik, Takım Oyuncusu ve Uygulamacı. Burada en fazla sergilediğiniz dört Takım Rolünün farklı kombinasyonlarına göre size önerilen çalışma tarzlarını görebilirsiniz.



GR



ATK



GR



TKM



GR



UY



ATK



TKM

Seçenekleri Değerlendirmek

"Başka yerlerde neler olup bittiğini öğrenmekten ve ne tarz uygulamaların bize uygun olabileceğini değerlendirmekten hoşlanırım."

Bağlantı Kurmak

"Gücüm başkalarıyla daha iyi iletişim kurabilmemde yatar."

Kaynakları Uygulamaya Koymak

"İnsanlarla tanışmak ve işlerin tamamlanmasını sağlamak benim güçlü yönlerimdir."

Gözlemlemek

"Tarafsızlığımı koruyarak başkalarının görüşlerini değerlendirebilirim."

GR

Girişken

TKM

Takım Oyuncusu

ORK

Orkestra Şefi

MC

Mucit

ATK

Analitik

UZM

Uzman

İG

İtici Güç

UY

Uygulamacı

MK

Mükemmeliyetçi

Bu sayfa Kişisel Değerlendirmenizi ve 6 adet Gözlemci Değerlendirmesini dikkate almaktadır

| | 1 | 2 | 3 | 4 | 5 | 6 | 7 | 8 | 9 |
|--------------------------------------|-----|-----|-----|-----|-----|-----|-----|-----|-----|
| Kişisel Değerlendirme | GR | ATK | TKM | ORK | İG | UY | UZM | MC | MK |
| Gözlemciler: | | | | | | | | | |
| A Apple | GR | UZM | TKM | UY | ATK | İG | MK | MC | ORK |
| P Pear | İG | GR | MC | ORK | ATK | MK | TKM | UY | |
| C Cherry | UZM | TKM | MK | ORK | UY | MC | GR | İG | ATK |
| W Walnut | ATK | UY | MC | TKM | GR | MK | ORK | İG | |
| Q Quince | GR | İG | TKM | MK | ATK | UZM | MC | UY | ORK |
| F Fig | ATK | İG | MC | UY | GR | TKM | ORK | MK | |
| Gözlemcilerin Genel Görüşleri | GR | TKM | ATK | MC | İG | UY | MK | UZM | ORK |
| Genel Takım Rolü Sıralamanız | GR | ATK | TKM | UY | İG | MC | ORK | MK | UZM |

Bu sayfa Takım Rolleriniz ile ilgili kendinizi nasıl gördüğünüz ve başkalarının sizi nasıl gördüğüne ilişkin genel bir değerlendirme sunar. En fazla tercih edilen rolden (1) en az tercih edilen role (9) doğru genel bir değerlendirme sunmaktadır. Değerlendirmeye katılan gözlemcilerin herhangi bir Takım Rolü davranışını gözlemlemediği durumlarda burası boş olarak gözükecektir. Genel Takım Rolü sıralamanız her bir bölümün ortalamasından ziyade, sizin ve gözlemcilerinizin birçok farklı etkeni hesaba katarak oluşturulmuş değerlendirmelerinin ağırlıklı bir toplamıdır.

GR

Girişken

TKM

Takım Oyuncusu

ORK

Orkestra Şefi

MC

Mucit

ATK

Analitik

UZM

Uzman

İG

İtici Güç

UY

Uygulamacı

MK

Mükemmeliyetçi

Bu sayfa 6 adet Gözlemci Değerlendirmesini dikkate almaktadır

Bu liste gözlemcilerinizin Gözlemci Değerlendirmesi listesinden seçtiği ifadeleri azalan sırada göstermektedir. Gelişim alanlarınızı tanımlayan ifadeler italik harflerle gösterilmiştir.

| | | | | | | | |
|-----------------------------------|---|--------------------------------|---|--|---|---|---|
| güvenilirdir | 9 | uyum sağlamaya isteklidir | 5 | <i>düşünmeden hareket eder</i> | 2 | disiplinli çalışır | 1 |
| sebat eder | 8 | kendisini konusuna adanmıştır | 5 | <i>sabırsız, aceleci davranır</i> | 2 | <i>hevessiz, ilgisiz davranır</i> | 0 |
| geniş bir bakış açısı sergiler | 8 | orijinal fikirleri vardır | 4 | hayal gücü kuvvetlidir | 2 | <i>kayıtsız davranır</i> | 0 |
| bilgiyi analiz eder | 8 | ikna etmekten hoşlanır | 4 | adil ve tarafsız davranır | 2 | <i>manipüle etmeye çalışır</i> | 0 |
| bağımsız düşünür | 7 | fırsatları değerlendirir | 4 | sistemli çalışır | 2 | <i>bakış açısı kısıtlıdır</i> | 0 |
| mantıklı düşünür | 7 | rekabetçidir | 4 | kararlara katılım sağlar | 2 | <i>ayrıntılarla ilgilenmez</i> | 0 |
| yaratıcı çözümleri vardır | 6 | kendi başına yeterlidir | 4 | başkalarını cesaretlendirir | 2 | <i>esnek değildir</i> | 0 |
| başarı azmi yüksektir | 6 | yerine göre davranmasını bilir | 4 | yardımsesverdir | 2 | <i>unutkandır</i> | 0 |
| sosyal ortamlardan hoşlanır | 6 | işini nasıl yapacağını bilir | 4 | <i>gereğinden fazla delege eder</i> | 1 | <i>işini ağırdan alır</i> | 0 |
| önceliklerin farkındadır | 6 | <i>başarısızlıktan korkar</i> | 3 | <i>tutarsız davranır</i> | 1 | <i>maceracı değildir</i> | 0 |
| verimli çalışır | 6 | mücadeleye girmekten korkmaz | 3 | <i>eksantrik, alışılmışın dışındadır</i> | 1 | <i>değişime direnir</i> | 0 |
| düşünceli ve müşfikdir | 6 | meraklıdır, çok soru sorar | 3 | <i>çabuk kırılır, hassastır</i> | 1 | <i>karar vermekte zorlanır</i> | 0 |
| uyanık ve zekidir | 5 | öğrenmekten motive olur | 3 | <i>kılı kırk yarar</i> | 1 | <i>işini delege etmekte isteksizdir</i> | 0 |
| zorluklar karşısında dayanıklıdır | 5 | gerçekçidir | 3 | <i>yüzleşme eğilimi vardır</i> | 1 | <i>gereğinden fazla konuşur</i> | 0 |
| mükemmelliği hedefler | 5 | özgüvenli ve rahattır | 3 | <i>iş alanına kendini kaptırmıştır</i> | 1 | <i>şüpheli davranır</i> | 0 |
| girişimci bir yaklaşımı vardır | 5 | doğru ve dikkatli çalışır | 3 | çalışkan ve gayretlidir | 1 | <i>çatışmadan korkar</i> | 0 |
| sezgileri kuvvetlidir | 5 | <i>ısrarcıdır</i> | 2 | titizdir | 1 | orijinal buluşlar yapar | 0 |
| açık sözlüdür | 5 | <i>kendi alanını korur</i> | 2 | uzmanlığını aktarır | 1 | hataları düzeltir | 0 |

Kişisel Değerlendirme Envanteri (KDE)

Kişisel Değerlendirme Envanteri adayların kendi Takım Rollerini belirlemek için doldurdıkları bir soru formudur. Bu form her birinin içerisinde on adet ifade bulunan sekiz farklı bölümden oluşur. Adaydan her bir bölüm için ayrı ayrı on puanı kendi çalışma tarzını en fazla yansıtan ifadeye dağıtması istenir.

Gözlemci Değerlendirmeleri (GD)

Gözlemci Değerlendirmeleri, Kişisel Değerlendirme Envanterini tamamlayan adayı yakından tanıyan kişiler tarafından doldurulur. Gözlemcileri seçerken adayla yakın zamanda beraber çalışmış ve mümkünse aynı takım/departman içerisinde veya sık sık iletişimde olduğu departmanlarda çalışmış kişiler olmasına dikkat etmenizi öneririz. Takım Rolü davranışları zaman içerisinde değişebildiği ve kişiler farklı ortamlarda farklı davranışlar sergileyebileceği için bu konuya dikkat etmenizi öneririz.

Takım Rolü Güçlü Yönü

Buradaki ifadeler Takım Rolü ile ilgili olumlu özellikleri veya davranışları göstermektedir.

Takım Rolü Gelişim Alanı

Takım Rolü gelişim alanı, aynı Takım Rolünün güçlü yönünün ortaya çıkabilmesi için diğer tarafta feragat edilen özelliklerdir. Belirli bir Takım Rolü katkısının sonucu olarak ortaya çıkan olumsuz özellik olarak adlandırılabilir. Eğer bir kişi belirli bir Takım Rolünü etkin bir şekilde sergiliyorsa ve güçlü yönleri gelişim alanlarından daha fazla ise bu özellikler "Tolere Edilebilir Gelişim Alanları" olarak adlandırılır. Gelişim alanları "tolere edilmez" olarak ancak bu alanda çok fazla olumsuz özellik varsa adlandırılabilir veya ilgili Takım Rolünün güçlü yönü sergilenmiyorsa ve yalnızca gelişim alanları sergileniyorsa bu şekilde değerlendirilebilir.

Yüzdeler

Yüzdelik değer kendi iş/pozisyonunuzu diğerleriyle (popülasyonun diğer kısmıyla) karşılaştırmanıza olanak tanır. Grubu oluşturan kişiler testi doldurduğunda mevcut puanları en yükseğinden en düşüğüne kadar dağıtılabilir. Kişinin puanları diğer kişilerin elde ettiği puanlarla bağlantılı olarak ölçümlenebilir. Bir kişinin puanı %80'lik yüzdelik değerindeyse bu durum yalnızca kişilerin %20'lik bir kesiminin bu ölçü için daha yüksek puan aldığına işaret eder.

Takım Rolüne ilişkin güçlü bir örnek

Güçlü bir örnek eğer bir kişi belirli bir Takım Rolünü özellikle etkin bir şekilde kullanabiliyorsa olacaktır. Belirli bir Takım Rolü için güçlü bir örnek olarak değerlendirilmek için bir kişinin bu Takım Rolü ile ilgili Kişisel Değerlendirme Envanterinde en az 80. yüzdelik değerinde olması gerekmektedir. Gözlemci Değerlendirmeleri eklenince kişinin güçlü bir örnek olup olmadığını belirlemek için onların da geri bildirimleri dikkate alınacaktır.