










**BELBIN®**

# Belbin Takım Rolü Raporu

Jale Kırmızı

## Takım Rolü Tanımları

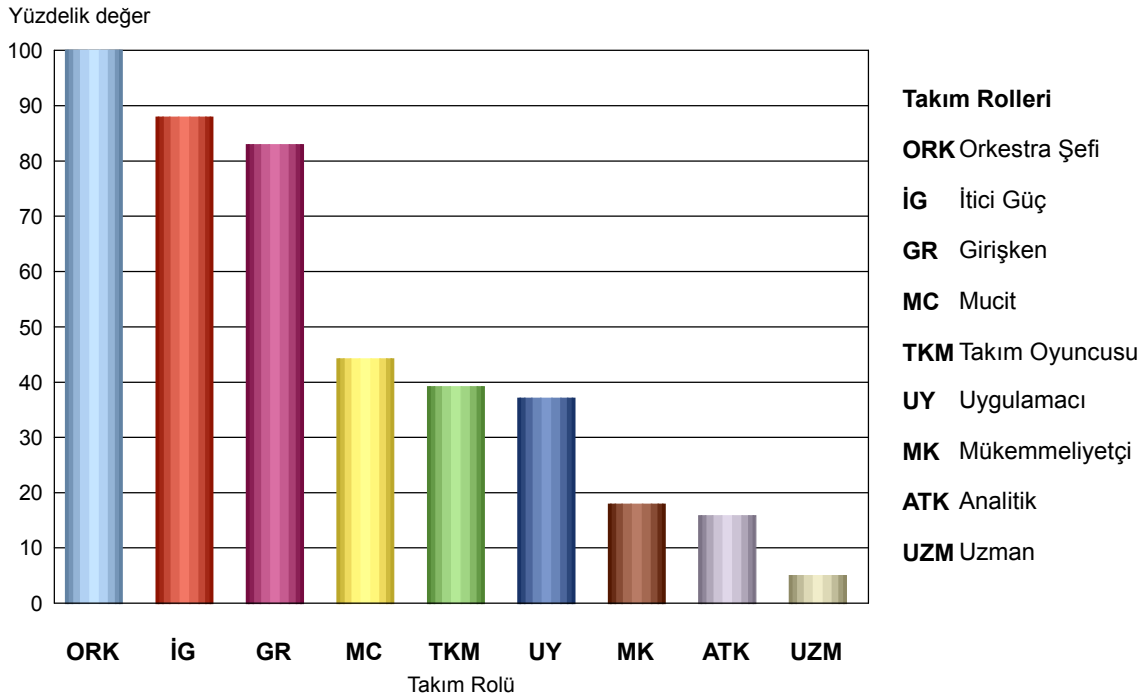
Takım Rolü	Takım Rolü Katkısı	Kabul Edilebilir Gelişim Alanı
Mucit 	Yaratıcıdır, hayal gücünü kullanır ve alışılmışın dışına çıkar. Farklı fikirler üretir ve zor problemleri çözer.	İnce ayrıntıları göz ardı eder. Konuşmaya zaman ayıramayacak kadar düşünceye dalmıştır.
Girişken 	Dışa dönük, hevesli ve konuşkandır. Fırsatları keşfeder ve bağlantılar geliştirir.	Fazla iyimserdir. İlk baştaki hevesi geçince ilgisini kaybeder, çabuk sıkılır.
Orkestra Şefi 	Olgun, kendine güvenlidir, yetenekleri fark eder. Amaçları netleştirir. İşleri etkin bir şekilde delege eder.	Duruma göre manipülatif algılanabilir. Kendi görevlerini diğerlerine yükleyebilir.
İtici Güç 	Mücadeleci ve dinamik bir yapısı vardır. Zorluklardan motive olan bir kimse olarak baskı altında başarılı olur. Engelleri aşma cesareti ve enerjisi vardır.	Provokatif davranma eğilimi vardır. İnsanları gücendirebilir.
Analitik 	Ciddi, stratejik ve muhakeme gücü yüksek bir kimsedir. Tüm olasılıkları görür ve doğru yargılara ulaşır.	İnsanlara ilham verip, onları harekete geçirmekte zorlanabilir. Gereğinden fazla eleştirel olabilir.
Takım Oyuncusu 	İşbirliğine yatkın, uyumlu ve anlayışlıdır. Yerine göre davranmasını bilir. İnsanları dinler ve anlaşmazlıkları önlemeye çalışır.	Zor durumlarda kararsız kalabilir. Yüzleşmekten kaçınabilir.
Uygulamacı 	Disiplinli, güvenilir ve verimlidir. Fikirleri aksiyon adımlarına dönüştürür ve yapılması gereken işi organize eder.	Esnek olmakta zorlanabilir. Yeni fırsatlara yanıt vermekte yavaş kalabilir.
Mükemmeliyetçi 	Özenlidir; görev bilinciyle hatasız çalışır. İşler istenildiği gibi gitmediğinde kaygılanır. Hataları bulur; gidermek ve iyileştirmek için çalışır.	Gereksiz yere telaşa kapılabilir. Başkalarına işleri delege etmek istemeyebilir.
Uzman 	Kendini mesleğine adanmıştır. Tek bir amacı vardır ve bu yönde girişimleri kendisi başlatabilir. Az rastlanan bir bilgi ve beceri birikimine sahiptir.	Sınırlı bir alanda katkı sağlar. Teknik konular üzerinde çok fazla düşünüp, başka konulara zaman ayırmakta zorlanabilir.

## Jale Kırmızı

### Öncelik Sıralamasına Göre Değerlendirme Sonuçları

Bu rapordaki çubuk grafiği, eldeki tüm bilgileri kullanarak Takım Rollerinizi en fazla tercih edilenden en son tercih edilene doğru sıralamaktadır. Raporunuzun diğer sayfaları Öncelik Sıralamasına Göre Değerlendirme Sonuçlarını daha detaylı olarak inceleyecektir.

**Bu rapor sizin Kişisel Değerlendirmenizi ve 6 Gözlemci Değerlendirmesini baz almaktadır.**



Yukarıdaki grafik, Takım Rollerinizi tercih sırasına göre göstermektedir. Bazı kişilerin Takım Rolü tercihleri eşit bir şekilde dağılmışken, bazı kişilerin ise bir veya iki adet çok fazla ve çok az derecede tercih ettiği Takım Rolü bulunabilir. Bir kişinin dokuz Takım Rolünün hepsini birden sergilemesi beklenmeyebilir.

Bu grafik sizin ve Gözlemcilerinizin görüşlerinin birleşiminden oluşmaktadır. Tüm bilgileri bir araya getirirken, sizin kendinizi nasıl gördüğünüzle beraber çalıştığınız kişilerin sizin hakkınızdaki değerlendirmelerinin birbiriyle ne kadar uyumlu olduğunu ölçümleriz. Nihai Takım Rolü sıralamanız oluştururken birçok etken hesaba katılır.

## Jale Kırmızı

### Takım Rolü Sıralamanızın Analizi

Bu rapor, Takım Rollerine sizin ve başkalarının gördüğü şekliyle, en fazla tercih edilen rolden (1. sütun) en az tercih edilen role (9. sütun) doğru genel bir değerlendirme sunmaktadır. Genel Takım Rolü sıralamanız her bir bölümün ortalamasından ziyade, sizin ve gözlemcilerinizin birçok etkeni hesaba katarak oluşturulmuş değerlendirmelerinin ağırlıklı bir toplamıdır.

**Bu rapor sizin Kişisel Değerlendirmenizi ve 6 Gözlemci Değerlendirmesini baz almaktadır.**

	1	2	3	4	5	6	7	8	9
Jale Kırmızı'nın Kişisel Değerlendirmesi	İG	ORK	GR	UY	MC	TKM	MK	ATK	UZM
Gözlemciler:									
Ceyda Beyaz	ORK	İG	GR	MC	UY	TKM	MK	ATK	UZM
Görkem Yeşil	ORK	GR	İG	TKM	UY	MC	MK	ATK	UZM
Selin Sarı	ORK	TKM	İG	GR	MC	UY	ATK	MK	UZM
Selim Kahve	ORK	GR	İG	MC	TKM	MK	ATK	UZM	UY
Demet Mor	ORK	ATK	GR	MK	İG	UY	TKM	UZM	MC
Derya Mavi	MC	ORK	İG	GR	TKM	MK	UY	ATK	UZM
Gözlemcilerin Genel Görüşleri	ORK	İG	GR	TKM	MC	UY	ATK	MK	UZM

#### Genel Takım Rolü Sıralamanız

**ORK İG GR MC TKM UY MK ATK UZM**



Kendi görüşleriniz ve gözlemcilerinizin sizinle ilgili görüşleri arasında mükemmel bir uyum vardır. Olasılıkla Takım Rolü tercihlerinizi net olarak tanımladınız ve çalışma arkadaşlarınız da sizi aynı şekilde gözlemledi.

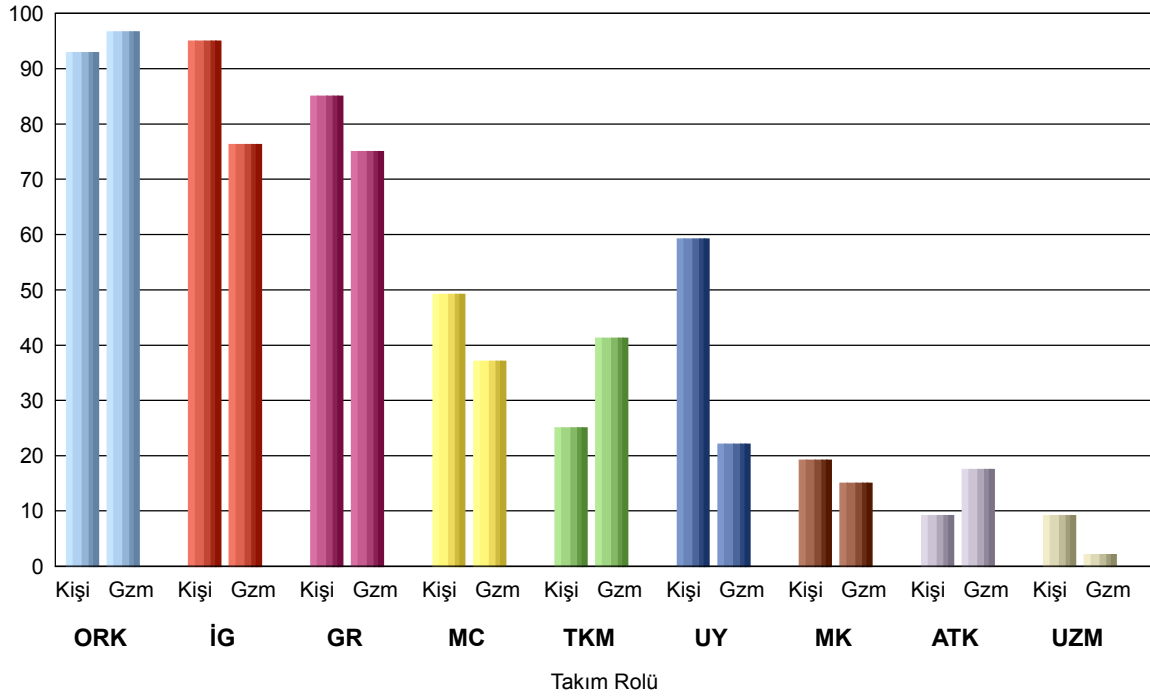
*Bu yorum Genel Gözlemci Değerlendirmeleri ve sizin Kişisel Değerlendirmeniz arasındaki tutarlılığı değerlendirmektedir. Gözlemcilerin kendi aralarındaki uyumunu dikkate almamaktadır.*

**Jale Kırmızı****Kişisel ve Gözlemci Değerlendirmelerinin Karşılaştırması**

Bu rapordaki çubuk grafiği, sizin Takım Rolü olarak sağladığınız katkıyı nasıl gördüğünüzü, Gözlemcilerinizin değerlendirmeleriyle karşılaştırmalı olarak göstermektedir. Grafiğin altındaki tablo, Kişisel Değerlendirme ve Gözlemciler için yüzdelik puanları göstermektedir.

**Bu rapor sizin Kişisel Değerlendirmenizi ve 6 Gözlemci Değerlendirmesini baz almaktadır.**

Yüzdelik değer

**Takım Rollerini****Kişisel Değerlendirme (Kişisel)** **Gözlemci Değerlendirme (Gözlem)**  
(Yüzdelik değer) (Yüzdelik değer)





Takım Rolü	Orkestra Şefi	İtici Güç	Girişken	Mucit	Takım Oyuncusu	Uygulamacı	Mükemmeliyetçi	Analitik	Uzman
ORK	93	95	85	49	25	59	19	9	9
İG		76							
GR			75						
MC				37					
TKM					41				
UY						22			
MK							15		
ATK								17	
UZM									2

## Jale Kırmızı

### Takım Rolü Tercihleriniz

Bu rapor, her bir Takım Rolü için yüzdelik değerlerinizi Kişisel Değerlendirme cevaplarınızı baz alarak göstermektedir. Takım Rollerini, yüzdelik puanlarına göre Tercih Edilen, Yönetilebilir ve En Az Tercih Edilen Roller olmak üzere üçe ayırmıştır.

**Bu rapor sadece sizin Kişisel Değerlendirmenizi baz almaktadır.**

En Az Tercih Edilen Roller			Yönetilebilir Roller				Tercih Edilen Roller				Takım Rollerini
0	10	20	30	40	50	60	70	80	90	100	
.	.	.	.	.	<b>X</b>	.	.	.	.	.	 <b>Mucit</b>
.	.	.	.	.	.	.	.	<b>X</b>	.	.	 <b>Girişken</b>
.	.	.	.	.	.	.	.	.	<b>X</b>	.	 <b>Orkestra Şefi</b>
.	.	.	.	.	.	.	.	.	.	<b>X</b>	 <b>İtici Güç</b>
.	<b>X</b>	.	.	.	.	.	.	.	.	.	 <b>Analitik</b>
.	.	.	<b>X</b>	.	.	.	.	.	.	.	 <b>Takım Oyuncusu</b>
.	.	.	.	.	.	<b>X</b>	.	.	.	.	 <b>Uygulamacı</b>
.	.	<b>X</b>	.	.	.	.	.	.	.	.	 <b>Mükemmeliyetçi</b>
.	<b>X</b>	.	.	.	.	.	.	.	.	.	 <b>Uzman</b>

*Belbin Takım Rollerini hem güçlü yönleri hem de bu yönlerle ilişkin gelişim alanlarını dikkate alır.*

## Jale Kırmızı Gelişim Önerileri

Bu rapor, işteki davranışlarınızı en iyi şekilde yönetmeniz ve Takım Rolü katkınızı en etkin şekilde sergilemeniz için size rehberlik sunar. Tavsiyelerin uygulanabilirliği kariyer basamağınıza ve şu anki çalışma durumunuza göre değişkenlik gösterebilir.

### **Bu rapor sizin Kişisel Değerlendirmenizi ve 6 Gözlemci Değerlendirmesini baz almaktadır.**

Profiliniz hedefleri etkin bir şekilde kavrayacağınıza işaret etmektedir. Hem kendinizi hem de başkalarını harekete geçirme yeteneğine sahip olmanın yanı sıra takımın kaynaklarını en üst seviyeye çıkarmaya hazır olduğunuz gözlemlenmektedir. Ancak, sergilediğiniz davranışı etkileyen ve birbiriyle çelişen iki farklı çalışma tarzınızın olması belirsizliğe yol açarak işleri karmaşık bir hale getirebilir. Bunlardan bir tanesi sakın, soğukkanlılığını yitirmeyen tarzınız – toleranslı ve tavsiyede bulunabilen, öncelikleri hiçbir zaman unutmayan ve fikir birliği sağlama yeteneğine sahip kişilik özelliklerinizdir. Diğeri ise başkalarına meydan okuyan ve başarılı olmaları için onları zorlayan, zorlu kararlar verebilen yaklaşımınızdır. Her iki tarz da ayrı ayrı doğru koşullarda oldukça faydalı olabilir. Ancak, farklı kişilik özellikleriyle bağlantılı oldukları için, ikna edici bir şekilde bir araya getirilmeleri zor olabilir. Eğer rahat ve talepkar kişilik özelliklerinizi ayrı ayrı farklı tarz işler arasında durumun gerektirdiği ölçüde kullanabilirsiniz sizin için faydalı olacaktır. İşleri kişilere delege etmek ve gerektiği zaman da kontrolü ve liderliği ele almak arasında geçiş yapabilişeniz tarzınız oldukça etkin olabilir. Buradaki zorluk hangi tarzın ne zaman gerekli olduğu konusunda doğru yargıları oluşturabilme becerinizdir.

İş ilişkileri açısından, yaratıcı fakat organizasyon yeteneğine ihtiyaç duyan veya kendi etkinizi kullanmanıza izin verecek bir yöneticiyle en iyi şekilde çalışabilirsiniz. Ancak, kaçınılmaz olarak, otoritenizi kullanmanızın uygun olmayacağı zamanlar olacaktır. Bu durumda, özellikle de bu durum uzun bir zaman boyunca devam ediyorsa, kendinizi frenlemeyi öğrenmeniz gerekebilir.

Başkalarını yönetirken, bazı kişilerin aşırı baskın bir yaklaşıma etkin karşılık vermeyeceğinin farkında olmak önemlidir. Diğerlerine bağımsız çalışma alanı vermeye ve kendi işleri için sorumluluk almalarını sağlamaya özen gösterin.

Doğal yönetim tarzınız öncü bir liderliktir. Ancak, sizin için en önemli zorluk, bu eğiliminizi sağduyuyla ve başkalarının tarzını kısıtlamadan ve heveslerini kırmadan kullanmaktır.

Takıma organizasyonun dışında olup bitenleri anlamasında yardımcı olabilecek bir kişinin özelliklerini gösteriyorsunuz. Dış dünyayla bağlantı kurma fırsatlarını kollayın ve iletişim ağınıza genişleterek daha sonrasında bulgularınızı takımınıza aktarmaya hevesli olun. Takım içinde gelecek vaat eden, orijinal fikirlerle karşılaştığınızda, bu fikirlerin oluşturduğu fırsatlardan en iyi şekilde nasıl yararlanılabileceğini bulmak için gönüllü olun.

Son bir nokta olarak, size en az uyan rolü de dikkate almalısınız. Sizin durumunuzda, uzman olma eğiliminden ziyade bir konuya ilişkin genele yönelik bilgi sahibi olma eğilimi göstermeniz zaman zaman sorunlara yol açabilir. Girişimci ve konusu hakkında derinlemesine bilgi sahibi bir kimseyle çalışırsanız mevcut performansınızı yükseltebilirsiniz.

## Jale Kırmızı

### Potansiyelinizden En Etkin Şekilde Nasıl Faydalanırsınız ?

Bu rapor, tercih ettiğiniz Takım Rollerine göre güçlü yönlerinizi ve olası gelişim alanlarınızı kişisel değerlendirmeniz ve gözlemcilerin bulunduğu durumlarda, gözlemcilerinizin görüşlerini baz alarak göstermektedir. 'Katkınızı Anlamak' bölümü, çalışma veriminizi arttırmak için Kişisel Değerlendirmenize verdiğiniz cevapların bir analizini sağlar.

### **Bu rapor sizin Kişisel Değerlendirmenizi ve 6 Gözlemci Değerlendirmesini baz almaktadır.**

#### **Güçlü Yönler**

Olasılıkla siz:

- detayları başkalarına bırakarak geniş bir bakış açısını koruyorsunuz.
- muhtemelen yüksek bir profile sahip, baskın bir kişisiniz, sesinizin duyulmasını sağlamakta başarılısınız.
- başkalarına net bir yön belirleyerek, kendilerine güven duymalarını sağlayabilir ve insanları ortak amaçlar doğrultusunda bir araya getirebilirsiniz.
- dinamik ve girişimci bir yaklaşımınız var. Bu doğrultuda riskli girişimleri başlatabilirsiniz.

#### **Olası Gelişim Alanları**

- mevcut konulara ilişkin genel bir yaklaşım benimsiyor ve ayrıntılarla ilgilenme eğilimi göstermiyorsunuz.
- aynı konuya belirgin bir uyarıcı olmadan uzun süre odaklanmakta zorlanabilirsiniz ve ilgilenilmesi gereken detayları diğer kişilere bırakabilirsiniz.
- bir konuyu derinlemesine analiz etmekle ve kanıtları değerlendirmekle ilgilenmeyebilirsiniz.

#### **Katkınızı Anlamak**

Sonuçlara sadece sizin kişisel değerlendirmeniz açısından bakılacak olursa, yapabileceğiniz olası iki katkının altını çizmişsiniz. Aşağıda bu alanlardaki güçlü yönlerinizi daha ileriye taşımak için size yardımcı olabilecek tavsiyeler bulunmaktadır.



İtici Güç rolünüzü daha etkin bir şekilde sergilemek için, önemli konulara ilişkin fikirlerini rahatça aktarmaya hazır ve tartışmaya yol açacak konuları etkin bir şekilde idare edebilecek bir kimse olarak imajınızı geliştirin. Bunu olumlu bir tavırla yapabilirsiniz takımınız için değerli bir sözcü olabilirsiniz.



Orkestra Şefi rolünüzü daha etkin bir şekilde sergilemek için, önemli kararlarda başkalarının anlaşmaya varmasını sağlamak için liderliği ele alın. Farklı görüşleri ortaya sunmak ve bir sonuca ulaşmak arasındaki dengeyi bulmaya çalışın.



## Jale Kırmızı

### Uygun Çalışma Ortamı

Bu raporu, ilgili yöneticinizle paylaşarak üzerinde tartışabilirsiniz. Tercih ettiğiniz çalışma tarzınıza ve başarılı olacağınız çalışma ortamına dair size ışık tutacaktır. Bu rapor aynı zamanda, kişinin tercih edilen çalışma tarzı ve ne tarz bir çalışma ortamında potansiyelini etkin bir şekilde sergileyeceğine dair daha fazla bilgi edinmek isteyecek bir işe alım uzmanı veya herhangi bir müdür için de faydalı olacaktır.

**Bu rapor sizin Kişisel Değerlendirmenizi ve 6 Gözlemci Değerlendirmesini baz almaktadır.**

#### Mülakatta Doğrulanacaklar

Jale Kırmızı, bir uzmandan ziyade generalist olarak çalışacak bir kimsenin özelliklerine sahiptir; dolayısıyla kendisinden büyük resme odaklanmasını bekleyin. Jale'in istenildiğinde mevcut konuya ilişkin gerekli rehberliği almak adına etkin stratejileri geliştirip geliştirmediğini veya bilgi ve uzmanlığa olan ihtiyacını yeterince dikkate alıp almadığını değerlendirin.

#### İş Ortamı

Jale en çok, kişisel sorumluluğunu kullanabileceği bir liderlik pozisyonunda kendisini rahat hissedecektir. Bir takımı yönetmek konusunda etkin olacaktır; ancak kıdem veya liderlik pozisyonlarıyla ilgili belirsizliklerinin olduğu bir işte zorluk yaşayabilir.

Gözlemciler Jale'in en iyi aşağıdaki davranışları gerektiren işlere uygun olabileceğini gözlemlemiştir:

- başkalarına güven verme
- uyumlu olmaktan ziyade fikirlerini açıkça ifade etmenin önemli olduğu iş
- karar verme süreçlerinde diğerleriyle birlikte hareket etme

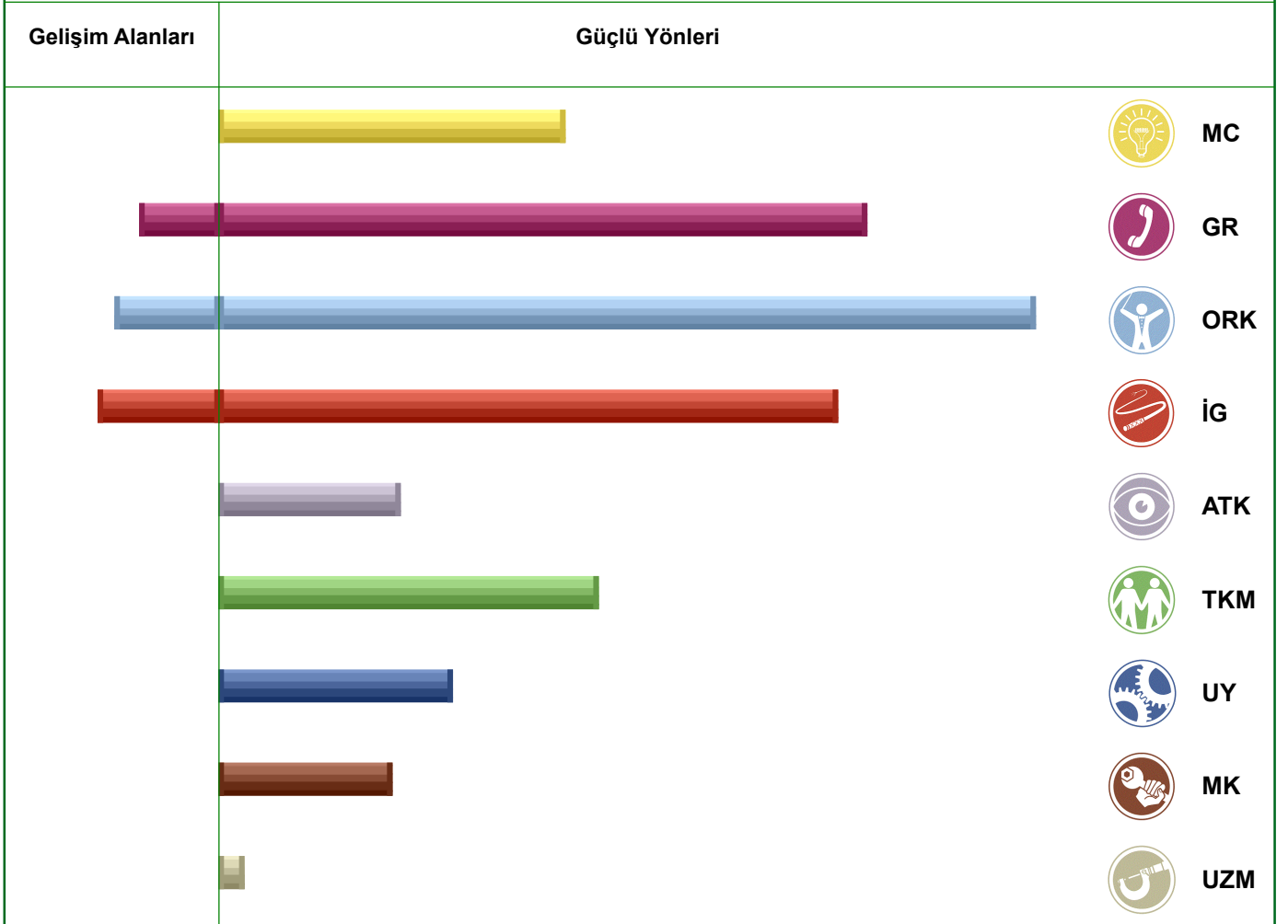
Öte yandan, gözlemciler Jale'in az uyum sağladığı rollerle ilgili görüş birliğine varmamıştır.

## Jale Kırmızı

### Gözlemci Değerlendirmeleri Grafiği

Bu rapordaki çubuk grafiği, Gözlemcilerinizin cevaplarını her bir Takım Rolü için güçlü yönler ve bunların beraberinde getirdiği gelişim alanlarına ayırarak göstermektedir. Güçlü bir yönün beraberinde gelen gelişim alanı, Takım Rolünün gözlemlenen güçlü yönlerinin karşıt tarafı olarak değerlendiriliyorsa kabul edilebilir olarak adlandırılır.

**Bu rapor 6 Gözlemci Değerlendirmesini baz almaktadır.**



## Jale Kırmızı

### Gözlemci Yanıtları Listesi

Gözlemciler değerlendirmelerini tamamlarken size uygun olduğunu düşündükleri ifadeleri bir veya iki kere işaretleyebilirler. Bu rapor, her bir ifade için toplanan işaretleri azalan sırada göstermektedir. Güçlü alanlarınızın karşısında yer alan gelişim alanlarınızı gösteren ifadeler italik harflerle gösterilmiştir.

#### **Bu rapor 6 Gözlemci Değerlendirmesini baz almaktadır.**

*Eğer gözlemci değerlendirmeleri bu rapor için belirlenen dilden farklı bir dilde tamamlanmışsa buna uygun ifade veya cümle kullanılmıştır.*

başkalarını teşvik eder, cesaretlendirir	11	sebat eder	1
açık sözlüdür	9	kendi başına yeterlidir	1
kararlara katılım sağlar	9	mantıklı düşünür	1
geniş bir bakış açısı sergiler	7	zamanı ve kaynakları verimli kullanır	1
hedefe ulaşacak şekilde öncelikleri belirler	7	sistemli çalışır	1
özgüvenli ve rahattır	7	<i>gereğinden fazla delegasyon yapar</i>	1
müşfiktir, insanlara yardım eder	7	doğru ve dikkatli çalışır	1
sosyal ortamlardan hoşlanır, dışa dönüktür	6	mükemmelliği hedefler	0
mücadeleye girmekten korkmaz	5	yeni şeyler öğrenmekten motive olur	0
yardımsesverdir	5	kurnazdır	0
işi nasıl yapacağını bilir	5	adil ve tarafsız davranır	0
ikna etmekten hoşlanır	5	<i>şüpheli davranır</i>	0
rekabetçidir	5	çalışkan ve gayretlidir	0
fırsatları değerlendirir	4	<i>çabuk kırılır, hassastır</i>	0
meraklıdır, çok soru sorar	4	<i>unutkandır</i>	0
orijinal fikirleri vardır	3	<i>kendi alanına girilmesini istemez</i>	0
yaratıcı çözümleri vardır	3	<i>gereğinden fazla konuşur</i>	0
hırslı, hedefler yönünde insanları harekete geçirir	3	<i>esnek değildir, izlediği yolu değiştirmek istemez</i>	0
<i>manipüle etmeye çalışır</i>	3	<i>başarısızlıktan korkar</i>	0
sezgileri kuvvetlidir	3	<i>bakış açısı kısıtlıdır</i>	0
bağımsız düşünür	3	<i>alışılmıştın dışında farklı, eksantrik bir tarza sahiptir</i>	0
yerine göre davranmasını bilir	2	titizdir	0
gerçekçidir	2	disiplinli çalışır	0
bilgiyi analiz eder	2	<i>çatışmadan korkar</i>	0
<i>düşünmeden hareket eder</i>	2	<i>kayıtsız davranır</i>	0
güvenilirdir	2	<i>işi delege etmekte isteksizdir</i>	0
<i>ısrarcı, zorlayıcı bir yaklaşıma sahiptir</i>	2	<i>gereksiz ayrıntılar için sorun yaratır</i>	0
hataları düzeltir	2	<i>değişime direnir</i>	0
<i>sabırsız, aceleci davranır</i>	2	farklı ortamlara uyum sağlamaya isteklidir	0
<i>ayrıntılarla ilgilenmez</i>	2	kendisini konusuna adanmıştır	0
orijinal buluşlar yapar	1	<i>yeni şeyler denemekten hoşlanmaz</i>	0
hayal gücü kuvvetlidir	1	<i>sadece kendi iş alanına odaklanır</i>	0
zorluklar karşısında dayanıklıdır	1	<i>işi ağırdan alır</i>	0
girişimci bir yaklaşımı vardır	1	<i>hevessiz, ilgisiz davranır</i>	0
<i>çatışmadan ve yüzleştirmekten hoşlanır</i>	1	uzmanlığını paylaşmaya isteklidir	0
<i>tutarsız davranır</i>	1	<i>karar vermekte zorlanır</i>	0

## Jale Kırmızı

### Önerilen Çalışma Tarzları

Bu rapor en çok tercih ettiğiniz Takım Rollerinin kombinasyonlarını değerlendirir ve size uygun olabilecek çalışma tarzlarını önerir. İlgili çalışma tarzlarını özetleyen sözcük grupları aşağıda verilmiştir.

**Bu rapor sizin Kişisel Değerlendirmenizi ve 6 Gözlemci Değerlendirmesini baz almaktadır.**

Takım Rollerini				Çalışma Tarzı
1	2	3	4	
 ORK	 İG			<b>Kontrol Etmek</b> "Ortak amaçlara ulaşılmasını sağlamak için sorumluluğu almaktan hoşlanırım."
 ORK		 GR		<b>Yardımcı Olmak</b> "İletişim ağı kurmak ve insanların birbirleriyle daha etkin iletişimde bulunmalarını sağlamak, en iyi yaptığım şeylerdir."
 ORK			 MC	<b>Öncü</b> "Yeni yaklaşımların tanıtımını yapmak konusunda sorumluluğu almaktan hoşlanırım."
 ORK	 İG	 GR		<b>Fırsatlardan Yararlanmak</b> "Fırsatları değerlendirmem ve işleri ileri götürmem için bana sorumluluk verilmesinden hoşlanırım."

## Terimlerin Açıklamaları

### Kişisel Değerlendirme Envanteri (Kişisel)

Kişisel Değerlendirme Envanteri adayların kendi Takım Rollerini tespit etmek için doldurdukları bir soru formudur. Bu form her birinin içerisinde on adet ifade bulunan sekiz farklı bölümden oluşur. Adaydan her bir bölüm için ayrı ayrı on puanı kendi çalışma tarzını en fazla yansıtan ifadeye dağıtması istenir.

### Gözlemci Değerlendirmeleri (GD)

Gözlemci Değerlendirmeleri, Kişisel Değerlendirme Envanterini tamamlayan ve adayı yakından tanıyan kişiler tarafından doldurulur. Gözlemcileri seçerken adayla yakın zamanda beraber çalışmış ve mümkünse aynı takım/departman içerisinde veya sık sık iletişimde olduğu departmanlarda çalışmış kişiler olmasına dikkat etmenizi öneririz. Takım Rolü davranışları zaman içerisinde değişebildiği ve kişiler farklı ortamlarda farklı davranışlar sergileyebileceği için bu konuya dikkat etmenizi öneririz.

### Takım Rolü Güçlü Yönü

Buradaki ifadeler Takım Rolü ile ilgili olumlu özellikleri göstermektedir.

### Takım Rolü Gelişim Alanları

Bu güçlü yönün diğer arka yüzünü göstermektedir: belirli bir Takım Rolü katkısının sonucu olarak ortaya çıkan olumsuz özellik olarak adlandırılabilir. Eğer bir kişi belirli bir Takım Rolünü etkin bir şekilde sergiliyorsa ve güçlü yönleri gelişim alanlarından daha fazla ise bu özellikler "Kabul Edilebilir Gelişim Alanları" olarak adlandırılır. Gelişim alanları "kabul edilmez" olarak ancak bu alanda çok fazla olumsuz özellik varsa adlandırılabilir veya ilgili Takım Rolü güçlü yönü sergilenmiyorsa bu şekilde değerlendirilebilir.

### Yüzdellik değerler

Yüzdellik değer kendi iş/pozisyonunuzu diğerleriyle karşılaştırmanıza olanak tanır. Grubu oluşturan kişiler testi doldurduğunda mevcut puanları en yüksekinden en düşüğüne kadar dağıtılabilir. Kişinin puanları diğer kişilerin elde ettiği puanlarla bağlantılı olarak ölçümlenebilir. Bir kişinin puanı %80'lik yüzdellik değerindeyse bu durum yalnızca kişilerin %20'lik bir kesiminin bu ölçü için daha yüksek puan aldığına işaret eder.

### Yüzde oranları

Yüzde oranları bütünün bir oranını temsil eder. Bir yetenek testi doldurduğunuzda ve bundan 100 üzerinden 70 doğru cevabınız olduğunda sizin puanınız %70 olacaktır.

### Takım Rolüne ilişkin güçlü bir örnek

Güçlü bir örnek eğer bir kişi belirli bir Takım Rolünü özellikle etkin bir şekilde kullanabiliyorsa olacaktır. Belirli bir Takım Rolü için güçlü bir örnek olarak değerlendirilmek için bir kişinin bu Takım Rolü ile ilgili Kişisel Değerlendirme Envanterinde en az 80. yüzdellik değerinde olması gerekmektedir. Gözlemci Değerlendirmeleri eklenince kişinin güçlü bir örnek olup olmadığını belirlemek için onların da geribildirimleri dikkate alınacaktır.

### Düşen Puanlar

Kişisel Değerlendirme envanterindeki bazı ifadeler geçerli bir Takım Rolünü tanımlamaktan ziyade kendi başına bir anlamı olmayan ifadeler olabilir. Eğer mevcut popülasyonun %90'ından daha fazla bu tarz ifadeler işaretlediyseniz Gelişim Önerileri kısmında bu husus dikkate alınacaktır.